

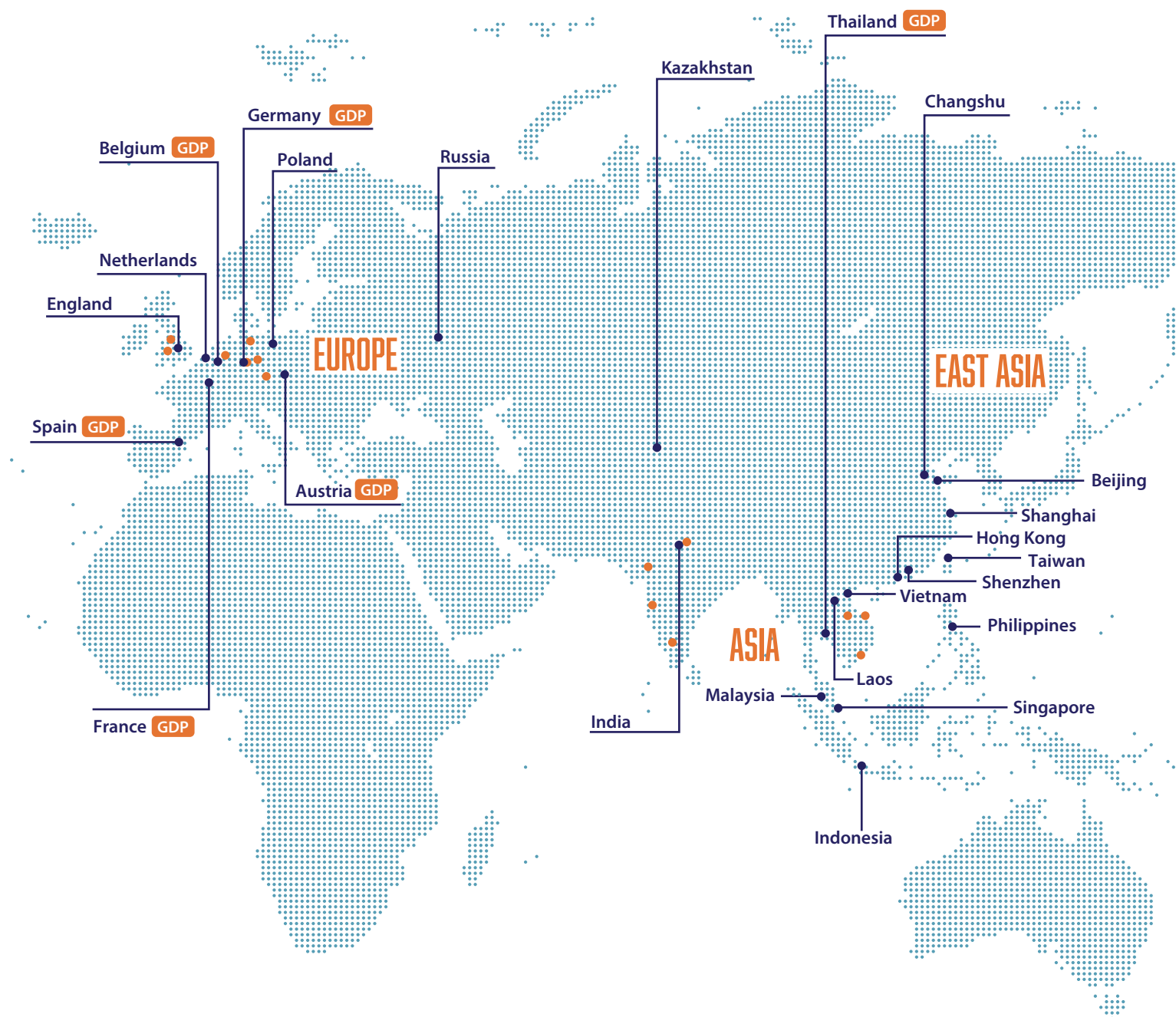
国際物流の日新

Service Guide



NISSIN GLOBAL NETWORK

国内外 **22**カ国 **171** 拠点の自社ネットワークで高品質な物流サービスをお届けいたします。



COMPANY PROFILE

商号	株式会社 日新
代表	筒井 雅洋
設立	1938 年 12 月 14 日
資本金	60 億 9,700 万円
連結従業員数	5,868 人 (2024 年 3 月末現在)
事業内容	国際輸送、国内輸送、倉庫、港湾運送、 通関、船舶代理店、引越、建設業、旅行事業、 不動産事業



1947 年 5 月 横浜本店



英国日新



欧州日新 (フランス)



欧州日新 (ドイツ)



オーストリア日新



ポーランド日新



インド日新



欧州日新 (ベルギー)



台湾日新



タイ日新



フィリピン日新



マレーシア日新



米国日新



カナダ日新



ベトナム日新



ラオス日新



シンガポール日新



インドネシア日新



メキシコ日新

モビリティ

Mobility



部品 1 個から完成車まで車に関するいろいろを運びます。

先進国のみならず新興国でも部品、施設・設備、完成車といった多様なニーズにお応えすることが可能です。

倉庫紹介

自動車物流の新拠点

北関東ロジスティクスセンター

北関東エリアに点在する自動車物流サービスの一大拠点として 2024 年 11 月に開業しました。

環境負荷を低減する循環型物流への移行を想定し、モビリティ電動化によるバッテリー再生を視野に入れた空調設備、新機種開発に関わる機密性の確保を可能とする高床式構造やシートカーテン等を導入しています。自然災害対策として、非常用発電機を設置し事業継続への対応も万全です。脱炭素対策では、EV 向けの急速・普通充電設備や太陽光パネルを設置し、CO2 排出量削減にも取り組んでいます。



完成品輸送

自動車物流に特化した専門組織を有し、50 年以上にわたり培ってきた実績とノウハウをベースとした輸送サービスをお届けしています。



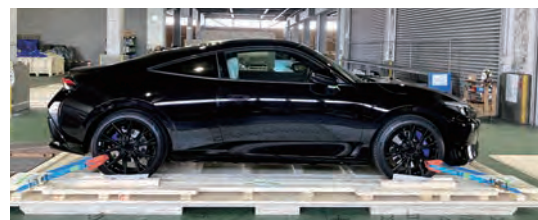
パーツ・JIT輸送

グローバルネットワークで世界を結びタイムセンシティブでコスト効率の高いジャストインタイムデリバリーを提供します。最新の倉庫管理システム、バーコード管理機材を使用して、リアルタイムな在庫情報を可視化します。また、お客様のご要望に応じて通関手続き、検品、梱包、ラベリング等の簡易作業に至るまで JIT 業務に付随するあらゆるサービスでお客様のビジネスをサポートします。



イベント・試作車

モーターショーをはじめとしたイベントなど展示会貨物の輸送を数多く手掛けています。コンセプトカーに代表されるように希少性が高く取扱いに細心の注意が必要となる展示品や試作品に対し特殊梱包技術でお応えします。また、グローバルネットワークを活かした現地側輸出入通関事情の調査、会場搬入の段取り、輸送スケジュールのご案内など、日本側と現地側の双方できめ細かいサービスが提供可能です。



リチウムイオン電池に特化した物流ソリューション

取扱いの難しいリチウムイオン電池の安全な輸送と保管を可能にします。消防法の条件を満たした機能性容器・倉庫保管サービスを提供します。



NEW PROJECT!!

熊本ロジスティクスセンター（仮称）

熊本県及び九州全域での取扱物量拡大と新規顧客獲得を目的として、国内集配・輸出入業務等に対応した物流倉庫を建設します。

全天候型 10m 大型庇を完備、環境負荷低減設備を設置し、2026 年 9 月開業予定です。



(イメージ)

化学品

Chemicals



様々な産業の基礎を支える化学品。その保管業務・輸配送業務を日本国内に留まらず、世界各国で展開しています。専門自社施設やユニークな輸送サービスを筆頭に、経験豊かなスタッフが安全・確実・迅速にサポートします。

倉庫紹介

神奈川埠頭倉庫営業所

京浜地区における危険物の新たな輸出入拠点として 2023 年 9 月に開業した神奈川埠頭倉庫営業所は、危険物(消防法第四類)を中心に、高圧ガスや毒劇物など多種多様な品目の取扱いが可能な施設で、近隣に位置する日新グループの鶴見倉庫と合わせた危険物貯蔵量は約 14,000kl、ドラム缶で約 70,000 本相当になり、地域最大級の規模を誇ります。首都高速横羽線・子安 IC からアクセスも良く、横浜港内の各埠頭へも近接したロケーションです。



鶴見倉庫

京浜コンビナートが隣接する京浜地区には、大黒町に位置する日新グループ会社である鶴見倉庫株式会社があり、引火性液体を中心に医薬用外毒物劇物、指定可燃物を取り扱う化学品・危険品の拠点、また国内外への輸配送の一大拠点となっています。またシンガポールを経由し、世界各地約 50 仕向け地への危険品混載(LCL)サービスの横浜 CFS としてのグローバルネットワークの一翼を担う側面も持ち合わせています。



ISOタンクコンテナ 国際一貫輸送

成長著しい化学品・危険品物流を支えるタンクコンテナ。現在、24,000 基の保有基数を誇るグローバルオペレーター、デンハートフ社 (DEN HARTOGH/ 本社：オランダ) の日本における総代理店として、お客様のニーズに応じたタンクコンテナ・サービスをご提案します。欧州、アメリカを中心にアジアにもネットワークを広げ、現在 27 カ国・50 拠点でサービスを展開しています。日本発着の輸送のみならず、三国間輸送の手配も可能です。



NEW PROJECT!!

神戸西危険物倉庫(仮称)

西日本をカバーする新たな化学品・危険品物流の拠点として、神戸市北西に位置する神戸テクノ・ロジスティックパーク内に危険物倉庫の建設が決定しました。山陽自動車道・神戸西 IC から約 5 分の立地で、神戸港へは約 50 分、大阪港へは約 1 時間でアクセス可能です。津波の心配も無い内陸で、地震災害にも強い立地となりますので、BCP 対策としても注目されています。また高圧ガス倉庫の他、温度管理対応倉庫も設置します。

2026 年 10 月開業予定です。

(イメージ)



食品

Food



物流が変われば、食の未来が変わるをモットーに食品物流のプロフェッショナルとして、安全・鮮度・スピードを追求し、世界の食を物流でつなぎます。

事例紹介

世界的に需要が高まる日本産和牛 農畜産物の航空輸送

日新は、成田・羽田・関空・福岡など各空港を拠点に、和牛の航空輸出を多数手がけています。厳格な輸出規制や検疫、温度管理が求められるなか、確実な通関手続きとスピーディーな輸送体制に加え、経験豊富な保冷梱包技術を活かし、和牛の鮮度とおいしさをそのまま海外へお届けします。



輸出にさらなる付加価値を提供

世界が注目する日本の食文化。

日新は主要港や空港エリアを中心に、全国 10 拠点を超える冷凍・冷蔵をはじめとした温度管理のできる保税物流施設を展開しています。

全温度帯でラベル貼付、仕分け、梱包等の流通加工が可能です。

さらに、輸出先の多様な規制や表示義務に加え、HACCP、FDA 対応などにも豊富な経験で皆さまのニーズにお応えします。

日本の食の品質と信頼を、そのまま世界へお届けします。



グローバルネットワークで一貫輸送を支える

日新グループは世界 22カ国 171 拠点を構え、29 社の海外現地法人と連携し、Door to Door 輸送を提供しています。例えば、米国からの食品原料の輸入では、現地法人が集荷や輸出手配を行い、トラッキングシステムを活用することで、輸送状況をリアルタイムに可視化しています。これにより、日本側での適正な在庫管理が可能になるとともに、状況に応じた臨機応変な対応や、様々な輸送トラブルにも迅速に対応します。



事例紹介

海外進出を支える設備輸送

日本の食品メーカーの海外進出に伴い、現地での生産設備や機械輸送のニーズが高まっています。日新は自社の梱包施設を活用し、食品機械の梱包から海上・航空輸送、海外工場内での搬入・据え付け、レベル出しまで、一貫して対応可能です。

高度な輸送技術と現地ネットワークを活かし、皆さまの海外展開を力強く支えます。



食品物流に特化した日新WEBサイト NISSIN FOOD LOGISTICS

食品輸送サービスや専用倉庫紹介、お役立ちコラムなど配信しています。



NISSIN FOOD
LOGISTICS

メディカル・バイオ

Medical bio

近年、製剤化技術の向上や再生医療分野の進歩により、温度等取扱管理を伴う需要が拡大しています。
日々変化する環境に寄り添いながら、より安心で安定的なサービスを提供します。

超低温輸送サービス

日新は、パナソニック株式会社が開発した真空断熱容器「VIXELL®」を用いた、国内・海外輸送を承っております。

保冷トラックの代替として、または冷蔵・冷凍施設がない場所での保管・輸送などにご利用いただいています。2025年6月にリリースされた VIXELL コンテナは、30℃環境で -20℃以下を10日間の温度維持が可能です。また、使用目的に応じた各サイズをご用意しています。



事例紹介

アメリカ向け-20℃輸送事例

輸送品：試薬

使用容器：VIXELL Container

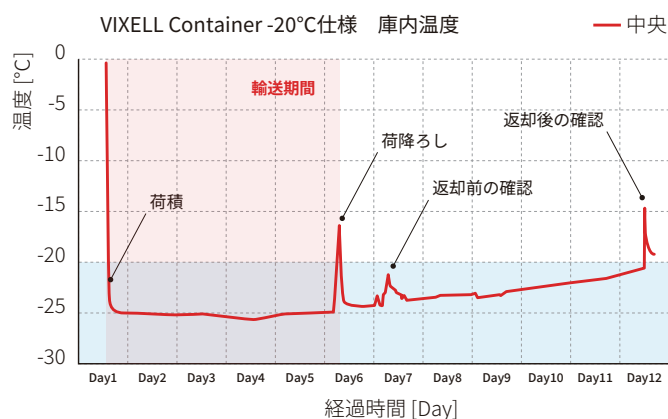
輸送経路：大阪 - アメリカ・シカゴ

輸送温度：-20℃以下

実施時期：2025年6月13日～25日

輸送結果

約6日間の輸送期間中、-20℃以下を維持し、さら製品取り出し後の返却期間を含めた合計約11日間以上、安定して -20℃以下の温度を保つことができました。



新幹線輸送実証実験

振動・輸送時間を50%削減

輸送品：ヒト骨髄由来間葉系間質細胞 (MSC)

使用容器：VIXELL Type-S (+15℃から +25℃/ドライアイス)

輸送経路：新青森駅ー東京駅区間

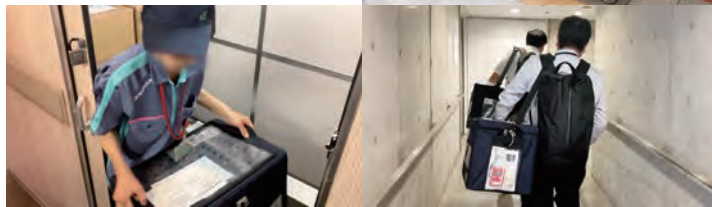
輸送温度：15℃から25℃/-60℃以下

実施時期：2025年7月2日

計測情報：温湿度／振動(3軸加速度)／位置情報

輸送結果

[振動] トラック輸送時と比較して約50%低減しました。
[温度] 15℃～25℃、-60℃以下の範囲内であったことを確認しました。



倉庫紹介

成田ロジスティクスセンター(千葉県)

医薬品製造業(包装・表示・保管)の許可取得を予定している大型物流施設です。常温、冷蔵、定温庫を備え、約10,000㎡の規模を誇ります。

医薬品の保管



南港倉庫(大阪府)

定温貨物の保管に最適です。医薬品製造業(包装・表示・保管)・化粧品製造業(包装・表示・保管)・医薬品販売業の許可を取得しています。GDP認証取得施設

医薬品・化粧品の保管



プラント・機工

Plant transportation Equipment transportation



輸送に伴う様々な手配、通関手続き、梱包・開梱から設置まで一貫して管理・監督まで行えるのが日新プラントチームです。
工場の機器管理・レイアウト変更や国内外の移転等をサポートします。

プロジェクト輸送

グローバルに広がる日新グループのネットワークを活かし、政府開発援助(ODA)などの建設プロジェクトや大型生産設備の一貫輸送を行っています。貨物サイズや重量にあわせ、海上輸送から各国での通関、内陸輸送、さらには搬入・据付まで、シームレスな一貫輸送サービスの提供が可能です。
現地のルート・サーベイや税制・輸送規則などの事前調査を行い、お客様のニーズに合わせた最適な輸送をご提案します。



重量物輸送

大型設備等の重量物一貫輸送サービスを提供しています。
国内外より重量物を輸送する際は、コンプライアンスを重視し、最適な輸送手段をご提案します。



機械設備の設置・据付・解体・復元作業

日本全国において機械設備・装置などの重量物の設置・据付解体・復元・その他の付随作業・助勢作業を行います。設備メーカーの推奨される工法や、お客様のリクエスト等を確認した上で、専門スタッフが安全で適切な作業計画を構築し、説明、実施します。



COLUMN

まるで開拓者!

キルギス向けコンテナ輸送

『中央アジア地域への輸送に強い日新』
現在も数多くのご相談、取扱実績があります。
実際のプロジェクトの様子を右のQRコードよりご覧いただけます。



OUR SERVICE!!

横浜重量物梱包センター

横浜港本牧埠頭 A 突堤に位置し、首都圏全域への交通アクセスに大変優れ、定格荷重 80t まで作業対応可能な天井クレーンを導入しています。従来よりも大型重量貨物の輸出梱包・荷役作業が可能となる他、奥行き 25m × 全幅 96m の大庇により、雨天時でも水濡れの心配なく荷役作業が可能となる全天候型の作業スペースを設備しています。梱包から船積みまで一貫して手配が可能です。



展示会



展示会輸送を専門に扱うチームが日本国内や世界各国の展示会への輸送サービスを提供しています。

全世界に広がるネットワーク

IELA(International Exhibition Logistics Association)の会員でもある日新は、世界 185 社の展示会業者と提携。全世界をカバーするネットワークで最適な輸送をコーディネートします。



INTERNATIONAL
EXHIBITION
LOGISTICS
ASSOCIATION

経験と実績でフルサポート

プラント輸送の豊富な経験及び実績を踏まえた大型機械の取り扱いを中心に、医療機器や精密機械、家具、伝統工芸品、絵画など多岐にわたる品物を、指定場所より引取・梱包・通関・海上 / 航空輸送・現地通関・展示会場搬入、据付・スーパーバイズを含む一貫作業で提供します。



実績紹介

世界中で開催されるイベントの実績と経験

工作機械展

IMTS(アメリカ)・EMO(ドイツ)・METALEX(タイ)・METALEX(ベトナム)・MANUFACTURING INDONESIA(インドネシア)等

環境機械展

CIEPEC・日中グリーンエキスポ(中国)・ECO EXPOASIA(香港)等

繊維機械展

VIETNAM SAIGONTEX(ベトナム)・INDIA ITME(インド)・ITMA ASIA+CITME・ITMA(欧州)等

医療機械展

MEDICA(ドイツ)・MEDICAL FAIR ASIA(タイシンガポール)・ARAB HEALTH(UAE)・CMEF(中国)等

食品・包装機械展

FOOD & HOTEL THAILAND・THAIFEX(タイ)・FOOD & HOTEL ASIA(シンガポール)・ALLPACK INDONESIA(インドネシア)等



OUR TEAM!

展示会輸送のプロフェッショナルチーム

年間約 200 件を取扱う専門チームが日本国内はもちろん、世界各国の展示会への出展をトータルサポート。複雑な輸送手配から梱包、通関手続きまで一貫してご提供することで、お客様は煩雑な物流業務に煩わされることなく、出展準備に集中していただけます。



オフィス移転・引越

Office moving and Household goods moving



国内外への引越やオフィス移転は日新へお任せください。お客様のニーズに寄り添ったご提案でサポートします。

海外引越

1950年代に在日駐留軍の家財輸送を手掛けたことを皮切りとして、半世紀以上の実績があります。1970年代以降は世界各地に現地法人を設立し、現在では海外22カ国に自社ネットワークを有します。家財の梱包引取からご新居への搬入まで安心してお任せいただけます。



OUR SERVICE!!

日新ドルフィンサポート

海外赴任者と海外人事担当者をサポート

海外赴任が決まると、赴任予定者と人事担当者は様々な手続きの準備を行います。また、帯同するご家族にも多くの不安と負担がかかります。そのような時こそ、会社の窓口となる人事・総務担当者の手厚いサポートが必要ではないでしょうか。日新ドルフィンサポートでは、そんな人事・総務担当に代わりに「進捗管理」と赴任予定者やご家族の1人ひとりに耳を傾け「より良い海外赴任生活のスタート」をご支援いたします。



オフィス移転

レイアウト変更から大型移転まで豊富な取り扱い実績があります。近年では、オフィス家具の買取または廃棄引取りを専門とする協会社と合同で、物流費のコスト削減をご提案しています。

また、得意先企業からは移転の専門スタッフによるプロジェクト管理にご好評をいただいております。重要書類や機器及び転用家具の移転も安心してお任せいただけます。



事例紹介

都内 金融会社

3,000名分規模の事務所移転

建て替えに伴う、金融会社の職員 3,000 名分の事務所移転を受注し、個人情報漏洩防止のため、文書箱のセキュリティ輸送サービスを実施いたしました。すべての箱に管理ナンバーラベルを採番し、搬送導線計画を事前にシミュレーションすることで、実作業をスムーズに行うことができ、お客様にご安心いただけるサービスを提供しました。

文書保管サービス

オフィススペースの有効活用、情報漏洩リスクの低減、そして煩雑な管理の課題を解決したいとお考えではないでしょうか。

日新の文書保管サービスは、文書の引取りから保管、溶解処理まで専用 WEB システムにて管理が可能です。また、保管倉庫では高度なセキュリティシステムを完備しており機密書類も安心して寄託いただけます。



物流サービス

Logistics Service

海上

複合一貫輸送のコアサービスとなる FCL・LCL・在来・RORO 輸送を北米、欧州、アジア地域を中心に提供しています。LCL サービスにおいては、自社 CFS 施設や海外拠点施設や活用した、きめ細かい貨物の取扱いを特徴としており、危険品混載や冷凍・冷蔵混載のサービスも提供しています。また、長年にわたり SINOTRANS CONTAINER LINES, SITC CONTAINER LINES の集荷代理店として、日中航路および東南アジア航路の FCL サービスを提供しています。



航空

IATA 公認貨物代理店として、世界主要都市向けに新千歳・成田・セントレア・関空・福岡より毎日混載仕立を行っています。輸出航空貨物の分野において成田ロジスティクスセンターが、貨物のセキュリティ管理とコンプライアンス体制が整備された保税蔵置場・AEO 特定保税承認者として認められています。また、成田拠点でリチウムバッテリー輸送・保管の国際品質認証 [CEIV Lithium Batteries] を取得しました。

鉄道

鉄道輸送は環境に配慮しつつ、大規模・長距離輸送の効率化を実現する次世代の物流ソリューションです。日本国内の 5 トンコンテナ輸送から、シベリアランドブリッジ、中欧班列、ベトナム南北、インドシナ輸送といった国際的な大動脈まで、日新が培ってきた確かな鉄道輸送ノウハウとグローバルネットワークで、お客様の大切な貨物を安全かつスピーディーにお届けします。複雑な国際輸送も、多様なルートと複合一貫輸送のノウハウを掛け合わせ、お客様のサプライチェーンに合わせた最適な提案をします。持続可能な社会に貢献しながら、お客様のビジネスを力強く支えます。

* シベリアランドブリッジは社会情勢の変化により受託停止中



トラック

複合一貫輸送の起点・終点の役割を担うトラック、コンテナ輸送を各地で提供しています。アジア地域ではベトナム・タイ間の主要都市を最短 39 時間で結ぶクロスボーダー輸送 MLB(メコンランドブリッジ) などユニークなサービスも手掛けています。また、コンテナ輸送のみならず一般貨物、重量物、大型物の配送も承っています。

4PL

日新の 4PL サービスは、単なる物流手配や情報提供にとどまらず、お客様のサプライチェーン全体を最適化するものです。豊富な専門知識と第三者視点での的確なアドバイス、そしてお客様にとって最適な物流戦略の提案で、ビジネスの発展を強力にサポートします。複雑な国際物流においても、長年の経験とグローバルネットワークを活かし、より効率的で高品質なソリューションをお届けします。

倉庫

お客様の多様な物流ニーズにお応えする充実した施設をご用意しています。港湾地区には、輸出入貨物のスムーズな流通を支える大規模倉庫をご用意しております。さらに、生鮮品から加工品まで幅広く対応する食品の冷凍・冷蔵倉庫、専門的な管理が求められる危険品倉庫、そして丁寧な梱包を行う上屋まで、最適な環境を提供します。全国ネットワークと長年の実績で培ったノウハウを活かし、安全・確実・効率的な保管・流通加工サービスで、お客様のビジネスを強力にサポートします。日新ならではの安心と信頼の倉庫サービスをぜひご活用ください。

平和島冷蔵物流センター



食品

冷凍・冷蔵

神戸摩耶冷蔵センター



食品

冷凍・冷蔵

アイランドシティ ロジスティクスセンター



一般倉庫

常温・冷蔵

成田ロジスティクスセンター



医薬品製造業取得予定
(2025年度開設予定)

常温・冷蔵

医薬品保管

横浜重量物梱包センター

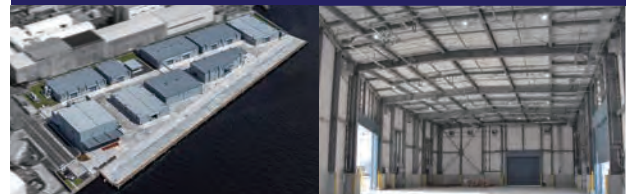


上屋

重量物対応

梱包センター

神奈川埠頭倉庫営業所



危険品

常温

高圧ガス

北関東ロジスティクスセンター



一般倉庫

定温

鶴見ECセンター



EC

熊本ロジスティクスセンター 2026年9月開業予定



一般倉庫

定温

神戸西危険物倉庫 2026年10月開業予定



冷凍・冷蔵・常温

危険品

高圧ガス

DX Service

次世代物流を実現するDXソリューション
社会構造の変化を捉えたイノベーションと新たなビジネス創出で
多様化する物流ニーズに対応します。

輸出入業務を効率化する DX サービス

デジタルフォワーディングサービス

Forward ONE

物流費の見積り・スケジュール検索から、
発注・作業進捗管理・本船動静トラッキング
まで、情報の一元管理により複雑な国際
物流業務プロセスを可視化し、関係者間の
情報共有をスムーズにします。ノウハウを持
つ物流のプロが実務手配をサポートし、高
品質な物流サービスを提供します。

産業横断型貿易プラットフォーム

TradeWaltz

商社やメーカー、銀行、保険、船会社、物流
企業、行政機関など貿易取引の各関係者
間で手続きに関わる情報を一気通貫に管
理することが可能です。国内外のプラット
フォームやサービスと API 連携するなど、
産業横断型貿易プラットフォームならでは
の新たな価値をユーザへ提供します。

カスタマイズ可能な物流管理システム

**logi
system
park**
NISSIN

お客様のご要望・課題に沿って、豊富な
テンプレートから最適な物流管理システ
ムを構築します。
関係者間での情報共有や可視化を実現
し、入力された情報を活用してインボイス
やパッキングリストなどの帳票出力までの
工程を効率化します。

社会課題に対応した新たな物流サービス

リチウムイオン電池に特化した静脈物流ソリューション

LiBerth
リバース



耐火性能試験の安全基準を持つ LiB 専用容器のほか、一般的な
倉庫物流費でご利用いただける倉庫保管サービスを提供します。
取り扱いの難しいリチウムイオン電池の安全な輸送と保管を可
能にし、バッテリー活用社会を支えます。

リターナブル容器提案・管理・運用サービス

HACO Lab.
ハコラボ



使い捨て物流容器のリターナブル化により、中長期的なコストダ
ウンと環境負荷の低減を同時に実現します。物流容器の開発・提
案から IT を駆使したシステム管理・運用までワンストップで提供
し、国際間の静脈物流をサポートします。

Sustainability Service

日新では、お客様のサプライチェーンで生じる物流CO2排出量の可視化、削減に取り組んでいます。



利用無料・登録不要

国際輸送で生じる CO2 排出量算出ツール

CO2 Emissions Meter

算出結果をサステナビリティ情報開示にご利用いただけます。
Scope3 カテゴリー 4・9



可視化

リターナブル容器導入効果の試算ツール



CO2 削減案の一つとして、使い捨て容器とリターナブル容器のコストとCO2 排出量の算出・比較できるツールです。

可視化

高断熱の保冷容器の活用



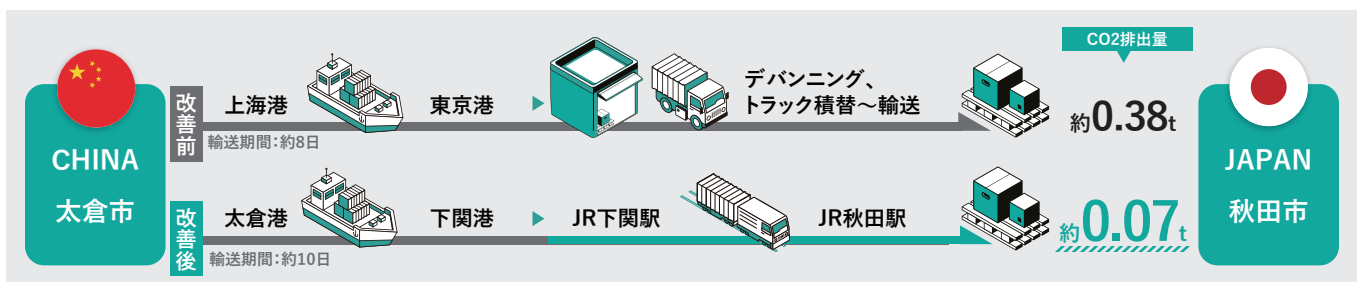
パナソニック株式会社が提供する、「VIXELL®」を利用することで、ドライアイス使用量を削減し、環境負荷低減に寄与します。

低減

VIXELL はパナソニック株式会社の登録商標です

モーダルシフト事例

出荷先から船積港、揚港から配送先までのトラック輸送を削減



POINT

- ・ CO2 排出量を約 8 割削減しました。*
- ・ 出荷先から配送先まで荷物を積み替えることなく輸送可能です。
- ・ CO2 排出量削減だけでなく、第二のルートとして (BCP 対応) 導入実績があります。

*CO2 Emissions Meter を利用し重量 5 トンとして算出

低減



Nissin media contents

メディアサイト



<https://n-avigation.nissin-tw.com/>

日新が運営しているメディアサイト **N-avigation**
業務に役立つコラムや物流ニュースやイベント告知など日々更新中です。
取材班が現場をリアルにお伝えします！

メルマガ登録で、最新情報をお届けしています。
登録無料ですので、お気軽にご登録ください。



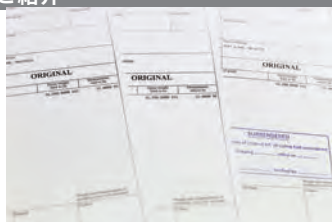
メルマガ登録



物流情報

トランプ政権による関税政策

時事ネタなど物流に関する
トピックをお届け



お役立ち

B/L (船荷証券) の違い

オリジナル B/L、サレンダー B/L、
SEA WAYBILL の違いについてご紹介



イベント

オンラインセミナーのお知らせ

DX や医薬品輸送、サステナなど
様々なテーマでセミナーを開催

YouTube

施設情報や特殊作業の様子を動画で配信しています。ぜひ、チャンネル登録をお願いします。



YouTube

世界の人々に感動を運び、

地球を笑顔で満たす。



<https://www.nissin-tw.com/>